

JAK REALIZUJEMY SWOJE MARZENIA PRACUJĄC W MODELU ŚRODOWISKOWYM Z OSOBAMI W KRYZYSIE I ICH RODZINAMI

EWA MAKIEŁA I EWA PIĄTKOWSKA

ŚRODOWISKOWE CENTRUM ZDROWIA PSYCHICZNEGO W NOWYM TARGU

SKĄD PRZYCHODZIMY

- Ewa Makiela- specjalista psychiatra

Oddział Psychiatrii

Oddział Dzienny Psychiatryczny

Psychoterapia Psychodynamiczna

Środowiskowe Centrum Zdrowia Psychicznego

Poradnia Zdrowia Psychicznego

Zespół Leczenia Środowiskowego

Otwarty Dialog

SKĄD PRZYCHODZIMY

- Ewa Piątkowska

Strategia rozwiązywania problemów społecznych powiatu nowotarskiego

Strategie rozwoju społeczno- gospodarczego powiatu nowotarskiego

Organizacje pozarządowe

Samorząd powiatowy i gminny

Project Manager

Programy i projekty rozwojowe

Pełnomocnik Starosty ds. systemu zarządzania projektami

- Zdrowie psychiczne nie jest nam dane, jest nam zadane.
Dany jest nam potencjał.
 - Zdrowie to nie jest brak choroby, to stan pełnego dobrostanu,
który pomaga w realizacji potrzeb i zadań życiowych.
-

JAK PRACUJEMY

- Praca zespołowa- zarządzanie i budowanie współodpowiedzialności wszystkich pracowników za strukturę i sposób pracy w ŚCZP
- Szerokie partnerstwo społeczne- model współpracy z siecią instytucji społecznych, samorządowych, medycznych i placówek edukacyjnych na terenie powiatów: nowotarskiego i tatrzańskiego

DOŚWIADCZENIA PRACY W MODELU ŚRODOWISKOWYM

- Znajomość podmiotów działających na danym obszarze,
- Sposób budowania i utrzymywania relacji oraz zarządzania wewnątrz struktury organizacji i w sieci współpracy,
- Powiatowy Program Ochrony Zdrowia Psychicznego na lata 2022- 2027,
- Podejście dialogiczne wśród personelu i podmiotów

OTWARTY DIALOG

- Sama nazwa Otwarty Dialog została użyta po raz pierwszy w 1996 r. na określenie leczenia opartego na rodzinie i sieci społecznej, którego głównym celem było odnalezienie nowego zrozumienia poprzez dialog w czasie spotkań, w których od samego początku biorą udział wszystkie osoby zaangażowane w daną sytuację

7 ZASAD OTWARTEGO DIALOGU

- natychmiastowa pomoc
- perspektywa sieci społecznej
- elastyczność i mobilność
- odpowiedzialność
- ciągłość psychologiczna
- tolerancja niepewności
- dialogowość

POSTWA MONOLOGICZNA

A POSTAWA DIALOGICZNA

Rozmowa, która kieruje się w stronę monologu:

- podstawowym celem staje się wskazanie pozostałym uczestnikom ich miejsca i roli oraz skłonienie ich do zmiany
- czeka na odpowiedź, która ją zaakceptuje albo odrzuci
- mówiący często muszą bronić tego co mówią, przyjmują postawę obronną
- często występuje w relacjach władzy

Rozmowa, która kieruje się w stronę dialogu:

- następuje w niej przejście do obszaru wspólnego myślenia
- czeka na odpowiedź, która otwiera nowe znaczenia tego, co już powiedziano

Budowanie postawy dialogicznej, jako sposobu myślenia w CZP

KORZYŚCI Z PRACY Z WYKORZYSTANIEM PODEJŚCIA OTWARTEGO DIALOGU JAKO CENNEGO NARZĘDZIA W ŚRODOWISKOWYM CENTRUM ZDROWIA PSYCHICZNEGO

- Źle funkcjonujący pacjenci z niską motywacją do leczenia mają możliwość uzyskania pomocy w warunkach ambulatoryjnych i środowiskowych,
- Mniejsze obciążenie specjalistów odpowiedzialnością za decyzje,
- Możliwość objęcia „trudnych pacjentów” wieloinstytucjonalną skoordynowaną pomocą, która ma charakter ciągły, elastyczny w czasie, włączający pojawiające się nowe formy oddziaływań na danym terenie

KORZYŚCI Z PRACY Z WYKORZYSTANIEM PODEJŚCIA OTWARTEGO DIALOGU JAKO CENNEGO NARZĘDZIA W ŚRODOWISKOWYM CENTRUM ZDROWIA PSYCHICZNEGO

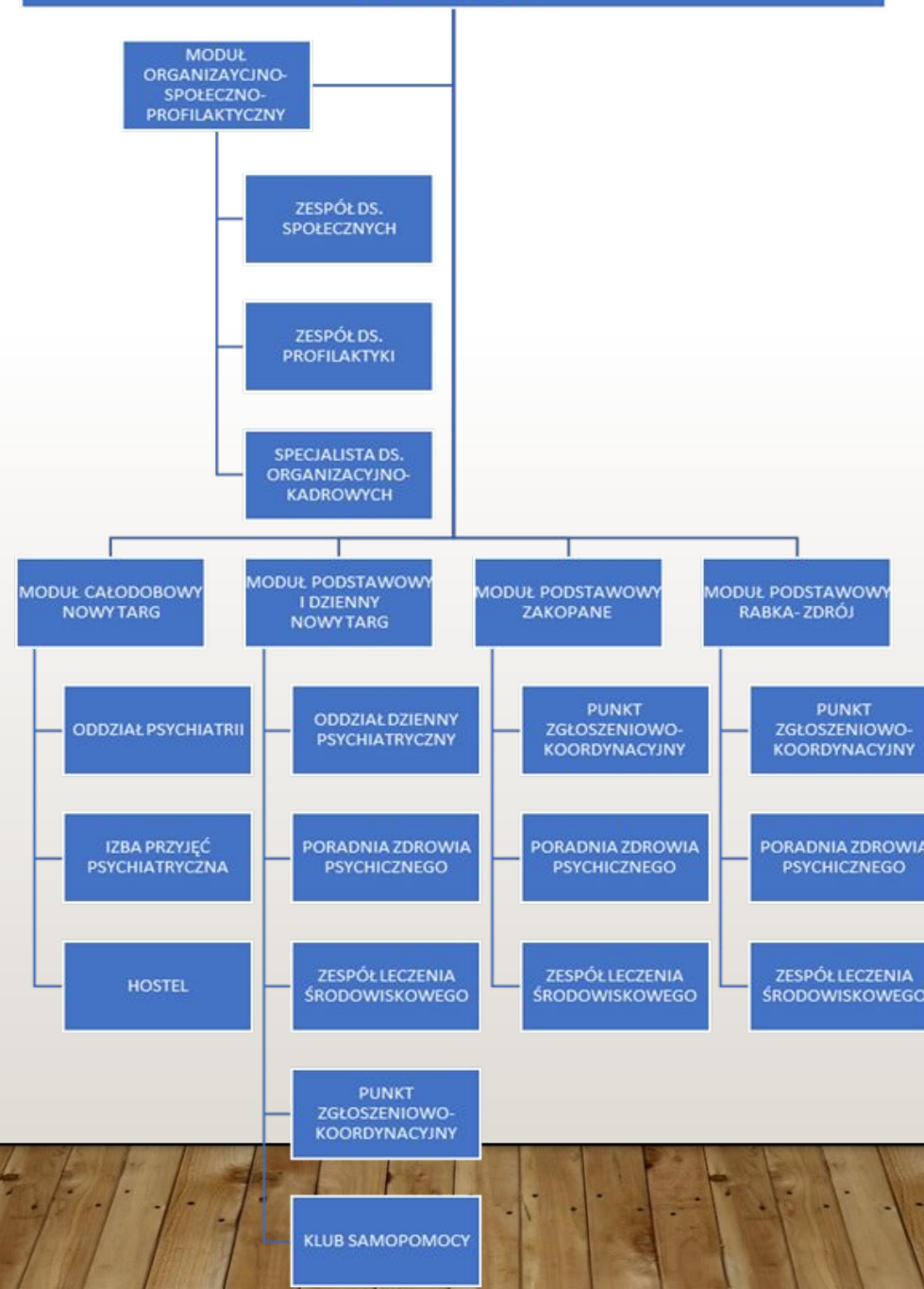
- Budowanie współpracy z ośrodkami pomocy społecznej, POZ na zasadzie koordynacji i podziału działań udzielanej pomocy i leczenia,
- Metoda otwartodialogowa wymusza większą relacyjność, zainteresowanie historiami, które kryją się za objawami u pacjentów. Upodmiotawia pacjenta, zamiast widzieć tylko jego objawy lub chorobę,
- Tworzone w ramach Centrum różne grupy- niekoniecznie psychoterapeutyczne, np. muzykoterapia, zajęcia teatralne, terapia zajęciowa, zajęcia kulinarne, wyjscia w góry, do lasu, warsztaty wyjazdowe zaciekawiają pacjentów, destygmatyzują, zmniejszają wstyd przed zwróceniem się o pomoc psychiatryczną, czy podjęcie psychoterapii.

PROGRAM PILOTAŻOWY CENTRÓW ZDROWIA PSYCHICZNEGO

- KONCEPCJA ORGANIZACYJNO- PROGRAMOWA
CENTRUM ZDROWIA PSYCHICZNEGO
DLA POWIATU NOWOTARSKIEGO I TATRZAŃSKIEGO

dla CZP w Powiecie Nowotarskim i Tatrzańskim określono wielkość populacji dorosłych mieszkańców na poziomie 202 770 osób

NOWOTARSKO-TATRZAŃSKIE (PODHALAŃSKIE) CENTRUM ZDROWIA PSYCHICZNEGO



DOŚWIADCZENIA WŁASNE
NA BAZIE TESTOWANIA
MODELU ŚCZP
WYBRANE DO PILOTAŻU CZP



MODUŁ PODSTAWOWY- PUNKT ZGŁOSZENIOWO- KOORDYNACYJNY

- Dyżury w PZK pełnią członkowie multidyscyplinarnego zespołu PZK, którzy mają doświadczenie w pracy z osobami z zaburzeniami psychicznymi. Planujemy, aby to były osoby z doświadczeniem, ale na początku swojej pracy z osobami z doświadczeniem kryzysu psychicznego. Uważamy, że PZK jest miejscem, gdzie szybko można pogłębiać swoje doświadczenie i nabywać nowych kompetencji.
- Jednocześnie nasze doświadczenie pokazuje, że personel wykazuje skłonność do definiowania siebie bardziej jako terapeutów niż jako opiekunów, chcemy uniknąć sytuacji że terapeuci mogą kłócić się o to, czyja wiedza ma dominować w interpretacji rzeczywistości. Uważamy, że PZK to miejsce, gdzie należy stosować prostsze sposoby podejścia do jednostki, by móc wykazać zrozumienie wobec niepokoju, „po prostu być z kimś”- szczególnie w czasie kryzysu, zebrać dokładny wywiad oraz zaplanować wspólnie z pacjentem dalszą ścieżkę postępowania.

MODUŁ PODSTAWOWY- PORADNIA ZDROWIA PSYCHICZNEGO

- W ramach Poradni Zdrowia Psychicznego realizowane są zadania kompleksowej diagnozy psychiatryczno-medycznej, psychologiczno-społecznej i socjalno-środowiskowej z oceną funkcjonowania Pacjenta.
- Dodatkowo w ramach Poradni Zdrowia Psychicznego działa :

- Gabinet Zabiegowy, w którym wykonuje się zabiegi diagnostyczne i lecznicze (pobieranie krwi, EKG, wykonywanie iniekcji, wlewów kroplowych niezbędnych do sprawnego prowadzenia diagnostyki i leczenia pacjentów). Gabinet zabiegowy jest wspólny dla Poradni Zdrowia Psychicznego oraz Zespołu Leczenia Środowiskowego.

- Pracownie terapeutyczne, które również będą wspólne dla PZP oraz Zespołu Leczenia Środowiskowego.

ZAKŁADAMY, ŻE NACISK NA UMIEJĘTNOŚCI ŻYCIOWE JEST NIEZWYKLE ISTOTNY. ZAJĘCIA MAJĄ WYPOSAŻYĆ PACJENTÓW W NARZĘDZIA SŁUŻĄCE POPRAWIE FUNKCJONOWANIA I SAMOPOCZUCIA I UMOŻLIWIĆ SZYBKĄ REINTEGRACJĘ SPOŁECZNĄ ORAZ POWRÓT DO CODZIENNYCH OBOWIĄZKÓW I PODJĘCIA PRACY.

- Organizowane będą grupy terapeutyczne działające w godzinach popołudniowych dla pacjentów lepiej funkcjonujących, tj. funkcjonujących na poziomie organizacji osobowości neurotycznej lub borderline.

MODUŁ PODSTAWOWY- ZESPÓŁ LECZENIA ŚRODOWISKOWEGO

- ZLŚ zajmuje się leczeniem osób pozostających w opiece czynnej, które ze względu na stwierdzone objawy, problemy w codziennym funkcjonowaniu oraz niedostateczne oparcie społeczne nie kwalifikują się do korzystania z leczenia ambulatoryjnego, ale nie spełniają kryterium hospitalizacji.
- Zespół Leczenia Środowiskowego buduje i usprawnia współpracę z Ośrodkami Pomocy Społecznej i Podstawową Opieką Zdrowotną na przypisanym do siebie terenie.
- Możliwe jest również organizowanie usług świadczonych przez CZP w Ośrodkach Pomocy Społecznej (np. konsultacja psychiatryczne, spotkania otwartego dialogu, różne treningi), szczególnie dla pacjentów objętych różnymi formami pomocy społecznej, którzy poruszają się swobodnie w obrębie swojej gminy, a podróż do PZK jest dla nich zbyt trudna lub obciążająca finansowo.

MODUŁ DZIENNY

ODDZIAŁ DZIENNY PSYCHIATRYCZNY

- Oddział Dzienny Psychiatryczny swoją opieką obejmuje również rodziny Pacjentów, proponując im spotkania edukacyjno-konsultacyjne, w uzasadnionych przypadkach sesje otwartego dialogu.
- Oddział Dzienny Psychiatryczny ściśle współpracuje z pracowniami terapeutycznymi prowadzonymi w ramach PZP. Część treningów, zajęć sportowych, spacerów, wycieczek, zajęć w terenie, może być organizowana wspólnie dla pacjentów objętych leczeniem w ramach Oddziału Dziennego i tych uczestniczących w zajęciach w pracowniach terapeutycznych przy PZP.

POTRZEBY CZŁOWIEKA

1. Dotyczą bezpieczeństwa

-bycia zaopiekowanym

-przywiązania

-poczucia własnej godności

2. Dotyczą potrzeby rozwoju

-otwartość na doświadczenie

-miłość

-sens

Często osoby przychodzące do leczenia szukają poczucia bezpieczeństwa i dopiero później otwierają się na możliwości rozwoju.

MODUŁ DZIENNY KLUB SAMOPOMOCY/ KLUB PACJENTA

- Celem Klubu jest poprawa funkcjonowania społecznego, aktywizacja i pomoc w organizacji wolnego czasu, rozwijanie indywidualnych zainteresowań, ale też psychoedukacja i wzajemne wsparcie,
- Miejsce, gdzie oprócz oddziału całodobowego specjaliści mogą nabywać doświadczenie kliniczne przebywając z pacjentami z psychotyczną strukturą organizacji osobowości.

MODUŁ USŁUG SPOŁECZNYCH, PROMOCJI ZDROWIA, PROFILAKTYKI, WSPÓŁPRACY I DORADZTWA ZAWODOWEGO

- PROMOCJA ZDROWIA PSYCHICZNEGO
- USŁUGI SPOŁECZNE
- DORADZTWO ZAWODOWE I AKTYWIZACJA ZAWODOWA
- Osoby z zaburzeniami psychicznymi pomimo ustabilizowanego stanu zdrowia dalej pozostają bez pracy i potrzebują pomocy aby powrócić na rynek pracy i utrzymać się na nim.
Potrzebny jest specjalista, który będzie koordynował pracę CZP z innymi instytucjami zajmującymi się aktywizacją zawodową i budował relacje z pracodawcami zatrudniającymi osoby po kryzysach psychicznych, dając mu poczucie bezpieczeństwa i wsparcia w trudnych sytuacjach.
Nie możemy zapomnieć o tym, że zatrudnianie osób chorujących psychicznie jest wyzwaniem dla pracodawców.

CENTRUM ZDROWIA PSYCHICZNEGO- OCZAMI ASYSTENTA ZDROWIENIA

Choruje od ponad 20 lat, kilkanaście hospitalizacji w oddziałach psychiatrii, często w ostrych stanach paranoidalnych wymagających stosowania przymusu bezpośredniego, wielokrotne porzucanie leczenia farmakologicznego.

Asystent Zdrowienia w ŚCZP w Nowym Targu od września 2020 r. prowadzi grupy w Klubie Samopomocy: malarską i literacką.

Sylwia-
Asystent Zdrowienia



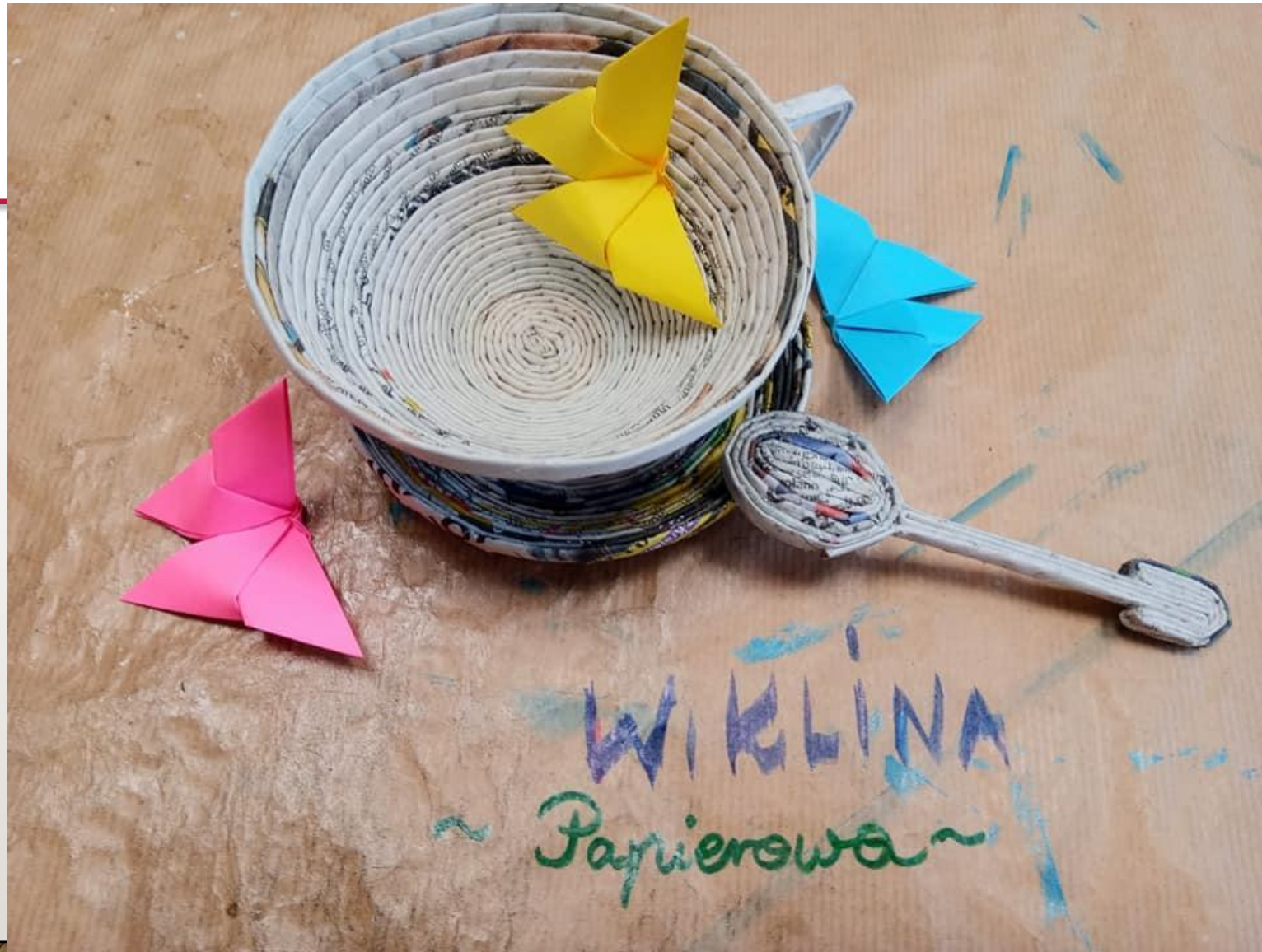












WIKLINA
~ Papierowa ~





PEŁNA
MOC
MAGII
S. WAKIEWICZ

Koło życia

Ćwiczenie samodzielnego



1. Co uważasz i czujesz o swoim życiu dzisiaj? Na jakie?
2. Jakie wartości byłyby najważniejsze dla Ciebie?
3. Czy coś cię cieszy?
4. Jaką rolę odegrały w Twoim życiu?
5. Co cię najbardziej motywuje i napędza do działania?
6. Co cię najbardziej frustruje i irytuje?
7. W jakich obszarach życia czujesz się najbardziej kompetentny?
8. Kto jest Twoim największym wsparciem i motywacją?
9. Co jest Twoim największym wyzwaniem?
10. Jaką rolę odegrały w Twoim życiu?
11. Jaką rolę odegrały w Twoim życiu?
12. Jaką rolę odegrały w Twoim życiu?

Koło życia

Ćwiczenie samodzielnego



1. Co uważasz i czujesz o swoim życiu dzisiaj? Na jakie?
2. Jakie wartości byłyby najważniejsze dla Ciebie?
3. Czy coś cię cieszy?
4. Jaką rolę odegrały w Twoim życiu?
5. Co cię najbardziej motywuje i napędza do działania?
6. Co cię najbardziej frustruje i irytuje?
7. W jakich obszarach życia czujesz się najbardziej kompetentny?
8. Kto jest Twoim największym wsparciem i motywacją?
9. Co jest Twoim największym wyzwaniem?
10. Jaką rolę odegrały w Twoim życiu?
11. Jaką rolę odegrały w Twoim życiu?
12. Jaką rolę odegrały w Twoim życiu?

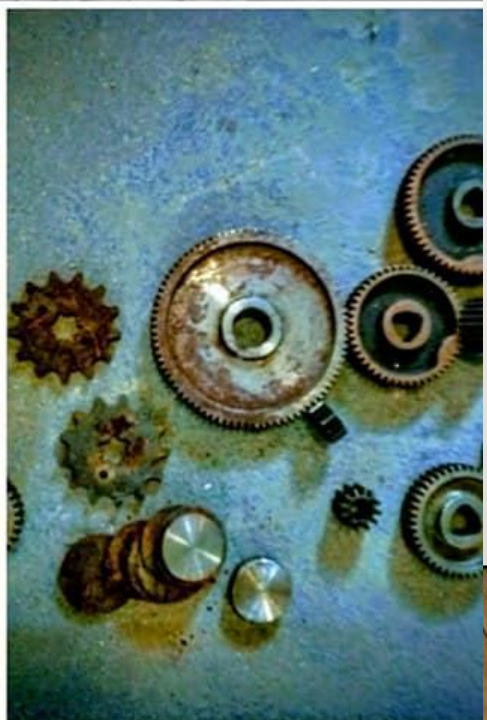
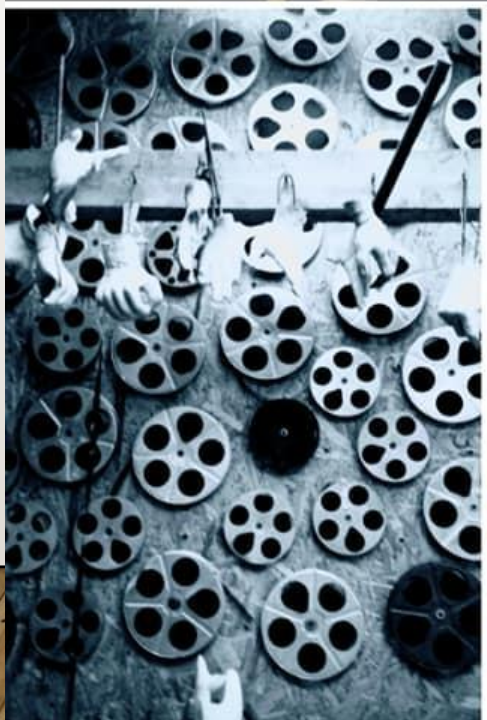
Koło życia

Ćwiczenie samodzielnego



1. Co uważasz i czujesz o swoim życiu dzisiaj? Na jakie?
2. Jakie wartości byłyby najważniejsze dla Ciebie?
3. Czy coś cię cieszy?
4. Jaką rolę odegrały w Twoim życiu?
5. Co cię najbardziej motywuje i napędza do działania?
6. Co cię najbardziej frustruje i irytuje?
7. W jakich obszarach życia czujesz się najbardziej kompetentny?
8. Kto jest Twoim największym wsparciem i motywacją?
9. Co jest Twoim największym wyzwaniem?
10. Jaką rolę odegrały w Twoim życiu?
11. Jaką rolę odegrały w Twoim życiu?
12. Jaką rolę odegrały w Twoim życiu?



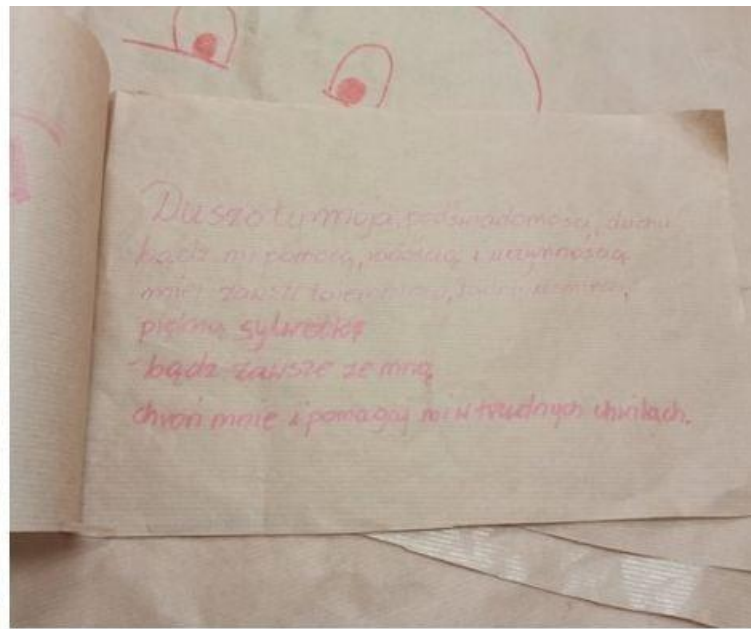
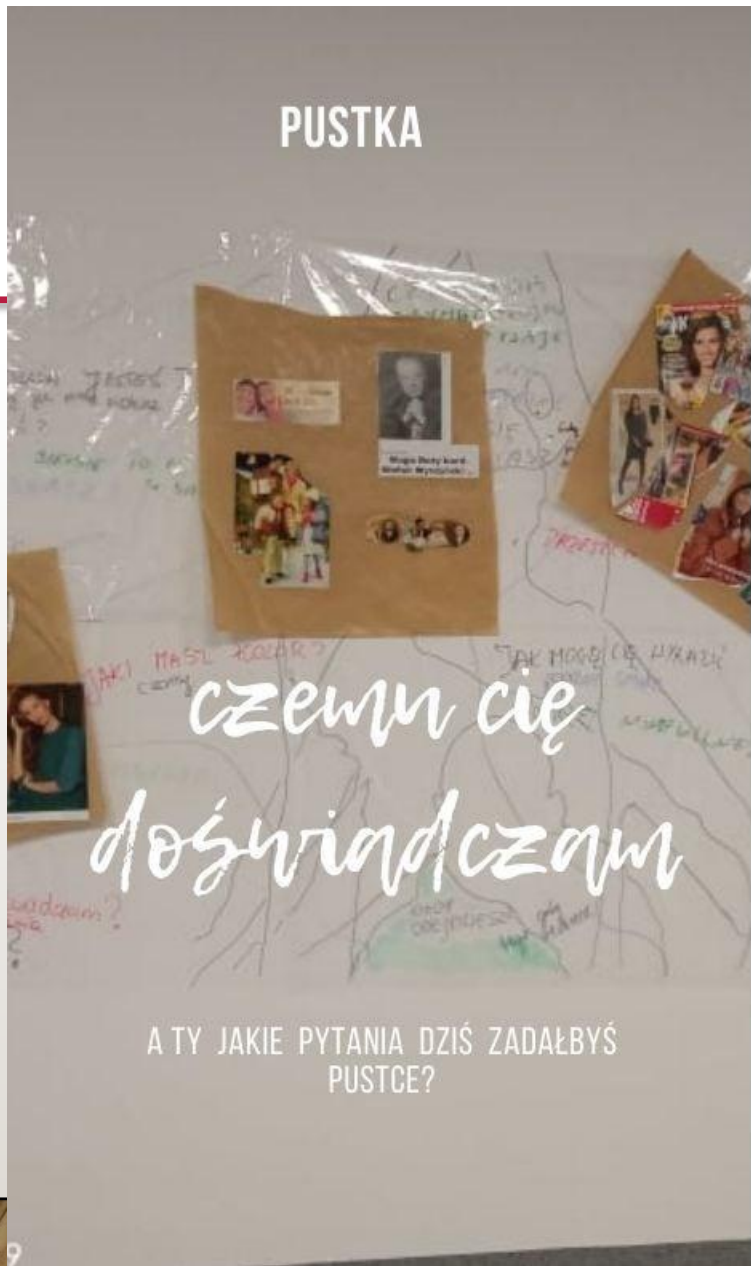








PUSTKA









SPEKTAKL LOKOMOTYWA

KLUB SAMOPOMOCY

05.11.2021
START - 18.00

WSTĘP WOLNY

Ruczaj "Spotkajmy się w teatrze"
ul. Ludźmierska 32, 34-400 Nowy Targ

RUCZAJ
spotkajmy się przy stole



Stowarzyszenie Centrum
Zdrowia Psychicznego
dla Dzieci i Młodzieży
z Nowego Targu



24tp.pl

TYGODNIK
Podhalanski

wojas wojas
THE BEST STEP...



Fundacja
Europejskie
Wzrost i Rozwój



Rzeczpospolita
Polska



Unia Europejska
Europejski Fundusz Społeczny



nowytarg24.TV



N TV K



NOWOTARSKA
TELEWIZJA
KABLOWA



PODHALE REGION



Podhalańskie Centrum
Wspierania Psychicznego
Krajoznictwa

 Podhalański Szpital Specjalistyczny
im. Jana Pawła II w Nowym Targu





WITAJCIE

W

NADZIEJI ZOHYLINE

WITOME WAS W NADZIEJI ZOHYLINE MOWOM PODHALAŃSKOJ ZYMJI
ZEBYŚCIE SIE TU CIUJĄ JAKO SWOI MIĘDZY SWYMI
ZOHYLINA I TOMI MYŚLOM POWSTAJĄ ZEBY
KOTÓREMU POTARGANEMU ZYWOBYTU POMOC I NADZIEJE DAJĄ
W SWYMI NADZIEJI ZOHYLINI NI MA PROGU, DZWIYRZY
WCHODZCIE ŚMIARŁO I BYDZCIE OTWARDI SCYRZY
W ZOHYLINE SOM IZBY I KZESOKI WITORE JUS DZWIYRZY MAJOM
ALE INO PO TO BYŚCIE ODWOZYŁ SPRÓGOWAĆ CY SIE OTWYRAJOM
JAK JUS OTWORZYS, TO ZNACY ZE MOS ODWOGE
ZA TO USZYKYSYS WY... SIAŁOJI CEGO CI CHYBIO? JO DZIE WSPOMOGE
... I W IZBIE NIE BYĆ NIKOGO
... MA SWOJE ZYDIE







Środowiskowe Centrum
Zdrowia Psychicznego
dla dorosłych
Nowy Targ



Środowiskowe Centrum
Zdrowia Psychicznego
dla dorosłych
Nowy Targ
Specjalistyczny



PSYCHIATRA

zajmuje się:

- ZABURZENIAMI funkcji mózgu
- DIAGNOZĄ PSYCHIATRYCZNĄ
- FARMAKOTERAPIĄ



PSYCHOLOG

(nie musi być terapeutą)
psychodocia

- DIAGNOZĄ PSYCHOLOGICZNĄ - TESTY I OBSERWACJE
- DISKUSJAMI, INTELIGENCJĄ, FUNKCYJNĄ TERAPIĄ
- ENERGIĄ, FUNKCYJNĄ TERAPIĄ
- TERAPIĄ PSYCHOLOGICZNĄ / INTERWIE PSYCHOLOGICZNE

PSYCHOTERAPEUTA

(nie musi być psychologiem)

- PRACUJĄCĄ TERAPIĄ W KONKRETNYM WŁOŻU
- TERAPIĄ INDYWIDUALNĄ
- TERAPIĄ GRUPOWĄ
- TERAPIĄ RODZINNĄ
- TERAPIĄ KONTAKTOWĄ
- TERAPIĄ SZCZEGÓLNYCH WŁOŻY
- TERAPIĄ SYMBOliczną

Promyk Nowy Targ

INTEGRACYJNE SPOTKANIE



*Klubu Samopomocy "Pomost"
warsztaty teatralne, dziękujemy
za wspólny czas!*



Ostatni
wypoki
ceramik



KLUB SAMOPOMOCY PREZENTUJE

Szydełkowe cudowniki



Zapraszamy na zajęcia z szydełkiem w roli głównej w poniedziałek, środę i piątek





SHOT ON REDMI 9
AI QUAD CAMERA









OWISKOWE CENTRA
WIA PSYCHICZNEGO
osobliwych oraz
i młodzieży



WEŹ SIEBIE W SWOJE RĘCE

ZACZNEJ DZIAŁAĆ

duch

psychika

ciało

Cykl 10 spotkań
wrzesień 2022
Klub Samopomocy

DZIĘKUJEMY ZA UWAGĘ

Środowiskowe Centrum Zdrowia Psychicznego w Nowym Targu
w Podhalańskim Szpitalu Specjalistycznym im. Jana Pawła II w Nowym Targu